



# Informations à la population

La fibre optique dans  
votre commune  
Tarcenay-Foucherans  
Trépot



# Un réseau télécom public au service de tous

## Le cadre :

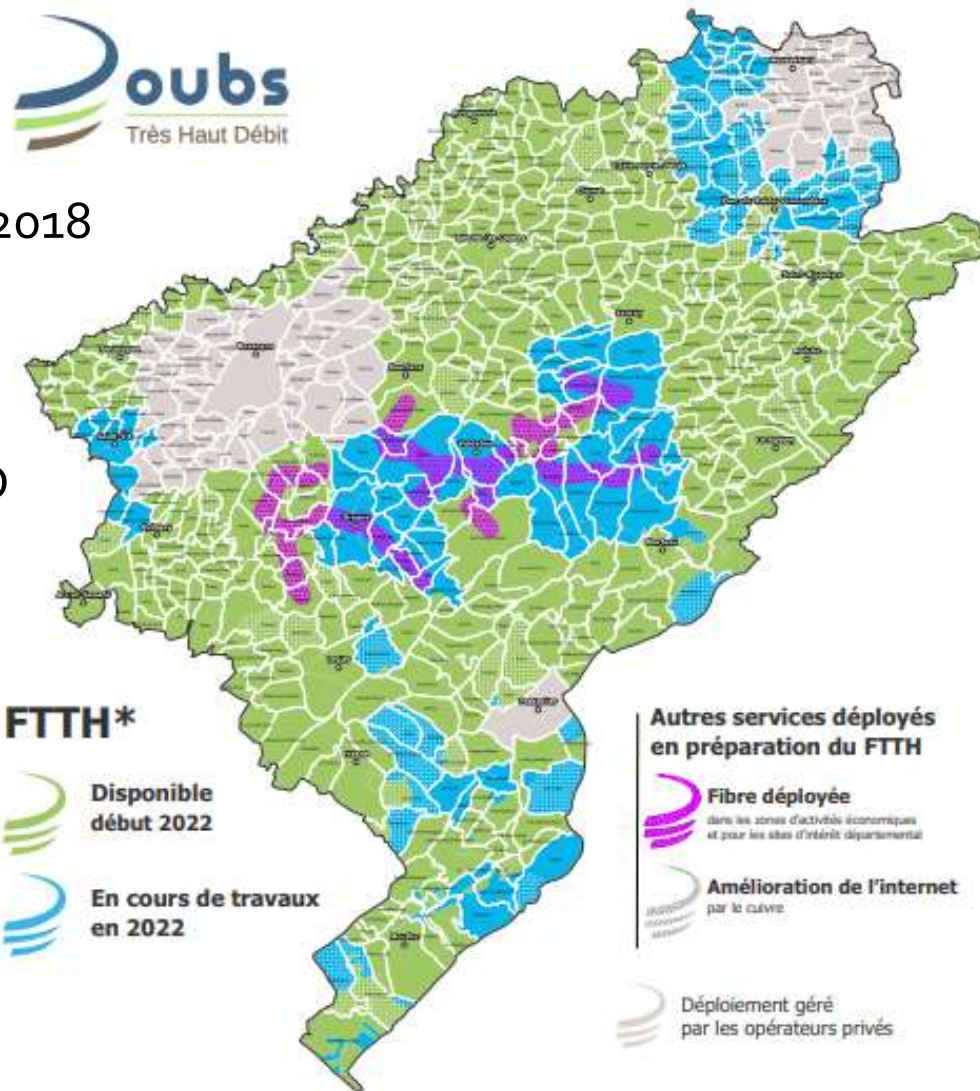
le Schéma Directeur d'Aménagement Numérique (SDDAN) approuvé en 2012, actualisé en 2018 par le Département

**L'objectif : 100 % fibre optique d'ici fin 2022**

**L'aménageur public :** le Syndicat mixte Doubs THD (Département + Communautés de communes)

## En chiffres :

- 1 décennie de travaux
- **120 000** foyers et entreprises à raccorder
- 97 293 locaux déjà éligibles (03 mai 2022)
- 49 720 locaux raccordés (51 %)
- 485 communes concernées
- 200 M€ d'investissement



# Les financements

✓ Département : **32,75** millions depuis 2013



✓ Communautés de communes Loue-Lison:  
10 € / habitant / an durant 15 ans (**280 k€** par an)



✓ Région Bourgogne Franche Comté

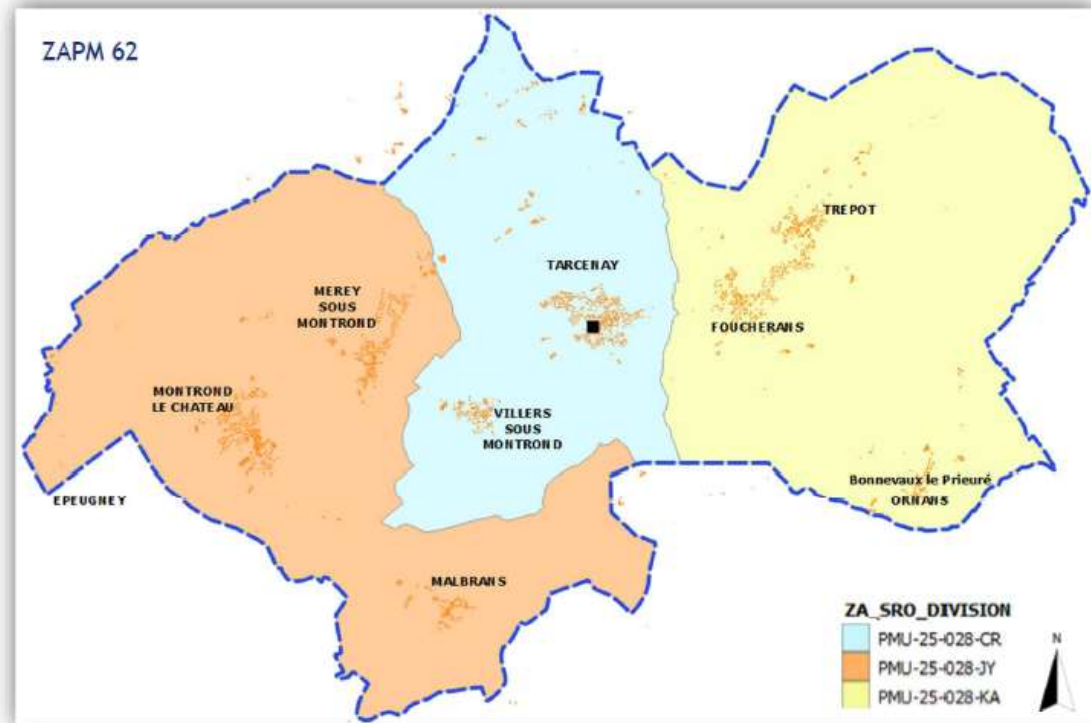


✓ Etat



# Les investissements pour le secteur

- ✓ **dès 2019**, fibre dédiée aux entreprises disponible sur les ZAE
- ✓ **1873 locaux** dont **506** sur les secteurs de **Foucherans** et **Trépot** éligibles à partir du **07/05/2022**



# Les investissements pour le secteur

- ✓ **2,4 millions d'€** HT d'investissement dont **1,32 millions d'€** pour Foucherans / Trépot / Bonnevaux le Prieuré  
soit un investissement de **2 200 €** HT par foyer
- ✓ **1** local technique à Tarcenay (installé le 15/12/2020),  
**20** km de tranchées neuves, **97** km de câbles déployés, **738** boîtiers techniques installés



# Faits marquants secteur Tarcenay - Ornans - ST Vit - Recologne

- ✓ Depuis début mars, constat de vols de tampons fonte sur notre réseau, plus de 30 à date !



# Acteurs

Construction  
et  
Propriété



Doubs Très  
Haut Débit



Exploitation technique et  
commerciale



Altitude Infra



Dioptic



Abonnements et Usages



Opérateurs  
commerciaux  
FAI



Clients  
finaux

# Les pièges du démarchage à domicile

---

- ✓ Exigez la présentation d'une carte d'accréditation et noter le nom
- ✓ Ne signez aucun document immédiatement, s'il ne vous paraît pas clair
- ✓ N'hésitez pas à appeler le Fournisseur (FAI) pour vérifier la démarche et vous faire confirmer les conditions de souscription
- ✓ Propos mensongers ou méthodes déloyales régulièrement signalés :
  - *le réseau cuivre va être coupé d'ici un mois*
  - *je suis mandaté par la mairie ou le Syndicat mixte Doubs THD*
  - *je représente celui qui a construit le réseau et je dois vérifier votre installation*
  - *seul le FAI « untel » a le droit de proposer ses offres pendant 6 mois*
  - *le raccordement est gratuit, mais seulement si vous signez tout de suite*





# Qu'est ce que la fibre optique ?

---

- ✓ mince fil de verre
- ✓ transportant des données informatiques à la vitesse de la lumière
- ✓ elle offre aujourd'hui des débits beaucoup plus importants que l'ADSL (jusqu'à 1 000 fois plus rapide)



## Les usages numériques



Multiconnexions  
simultanées



Fini les latences et  
contrainte de débit



Transfert de  
fichiers lourds

Téléchargements  
quasi instantanés

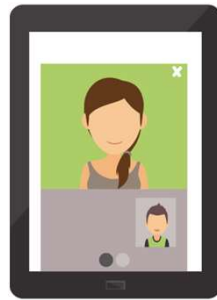


Télévision Haute  
Définition



## De nouveaux usages numériques

Télé surveillance et  
Domotique optimisées



Accessibilité à la  
télémédecine



Télétravail  
facilité



Conversations vidéos  
sans latence



# Comment accéder au Très Haut Débit ?

---

## En 3 étapes

1-vérifier son éligibilité

2-choisir un FAI et passer une commande

3-se faire raccorder et mettre en service



## Je teste mon éligibilité

**La fibre optique arrive dans ma commune !**  
Je teste mon éligibilité à la fibre optique sur :

**www.doubs-thd.org**  
Rubrique éligibilité



Présentation    Projet    Actualités    Éligibilité    Contact



En cas de réponse négative ou d'adresse non ou mal répertoriée, contacter le Syndicat mixte ([contact@doubs-thd.com](mailto:contact@doubs-thd.com))



# Je teste mon éligibilité

The screenshot shows the IOPTIC website interface. At the top left is the logo "IOPTIC by altitude infra." followed by a "MENU" button. To the right are three navigation buttons: "Test éligibilité" (with a hammer icon), "Aide et contact" (with a person icon), and "Recherche" (with a magnifying glass icon). The main header area features the text "Accueil > Êtes-vous éligible ?" and a large question "ÊTES-VOUS ÉLIGIBLE ?".

The central part of the page is a map of Frambouhans, 25140. A red circle with the number "1" is placed over the top navigation bar. A second red circle with the number "2" is placed over a white form box that appears when zooming in on the map. The form contains the following fields:

- A dropdown menu with "FRAMBOUHANS, 25140" selected.
- A dropdown menu with "GRANDE RUE" selected and a small input field with "4".
- A progress indicator with three steps: "1 Adresse" (selected), "2 Contact", and "3 Résultat".
- A blue "SUIVANT" button.
- Small text at the bottom: "Les informations recueillies à partir de ce formulaire sont nécessaires au traitement de votre demande. Elles sont enregistrées et transmises aux services de Doubs la fibre et du Groupe Altitude Infra en charge de son traitement. Pour plus d'informations sur ce traitement et sur vos droits : [Mentions légales](#)".

At the bottom left of the map is a legend titled "LEGENDE" with three categories: "Éligible" (green house icon), "Prochainement éligible" (blue house icon), and "Non éligible" (grey house icon).

## Vos informations de contact :

Adresse testée : 5 RUE DE LA FRUITIERE, BREMONDANS, 25530

M  Mme  Entreprise

Nom  Prénom

Email

Fixe  Mobile

J'ai lu et accepté la politique relative à la vie privée de [Doubs la fibre](#) :

Adresse  2 Contact  3 Résultat

Les informations recueillies à partir de ce formulaire sont nécessaires au traitement de votre demande. Elles sont enregistrées et transmises aux services de Doubs la fibre et du Groupe Altitude Infra en charge de son traitement. Pour plus d'informations sur ce traitement et sur vos droits : [Mentions légales](#).

# Je teste mon éligibilité



**Bonne nouvelle, vous êtes éligible à la fibre optique.**

Sélectionnez l'opérateur de votre choix, puis prenez rendez-vous avec lui pour le raccordement.

✓ Adresse — ✓ Contact — 3 Résultat

REFAIRE TEST

OPÉRATEURS

4

Les informations recueillies à partir de ce formulaire sont nécessaires au traitement de votre demande. Elles sont enregistrées et transmises aux services de Diopfic et du Groupe Aliside Infra en charge de son traitement. Pour plus d'informations sur ce traitement et sur vos droits : [Mentions légales](#)

En cas de réponse négative ou d'adresse non ou mal répertoriée, contacter le Syndicat mixte Doubs Très Haut Débit : [contact@doubs-thd.com](mailto:contact@doubs-thd.com) / 09.71.16.60.20.

# Les Fournisseurs de services pour les particuliers

Opérateurs présents sur tout le territoire :



.nordnet.



Opérateurs en cours de déploiement :

Veillez à vérifier votre éligibilité sur le site de l'opérateur afin de savoir si vous pouvez souscrire auprès d'eux.



**Attention** : une entreprise qui a des enjeux de continuité et de qualité de connexion, des solutions sur mesure (hébergement de données, multisites, liens sécurisés, ...) doit s'orienter vers des opérateurs spécialisés pour les professionnels

Aucun opérateur commercial (FAI) n'a d'exclusivité sur le réseau (mais pas d'obligation d'être présent non plus), le raccordement à la fibre n'est pas obligatoire ; je pourrai m'abonner à l'opérateur de mon choix sous réserve de sa présence commerciale pour un FAI national

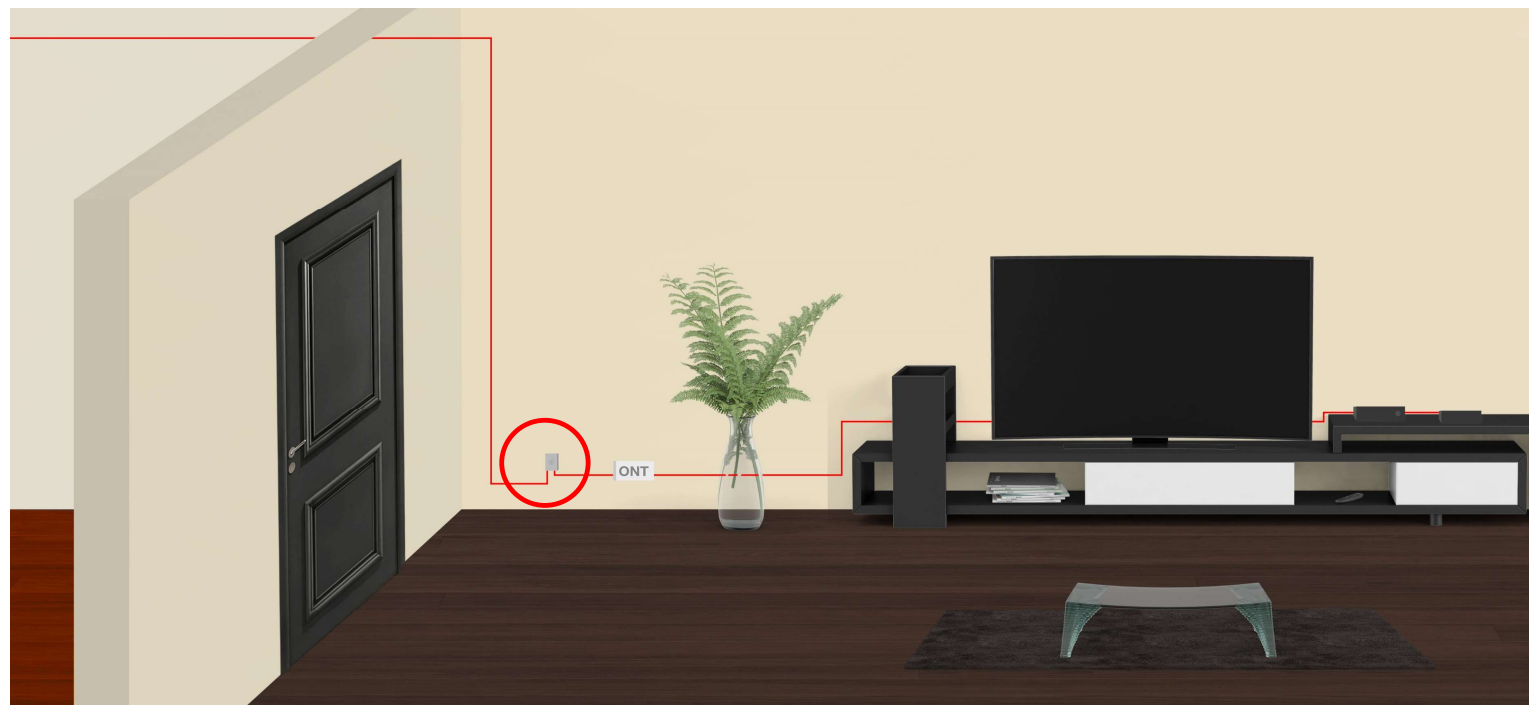






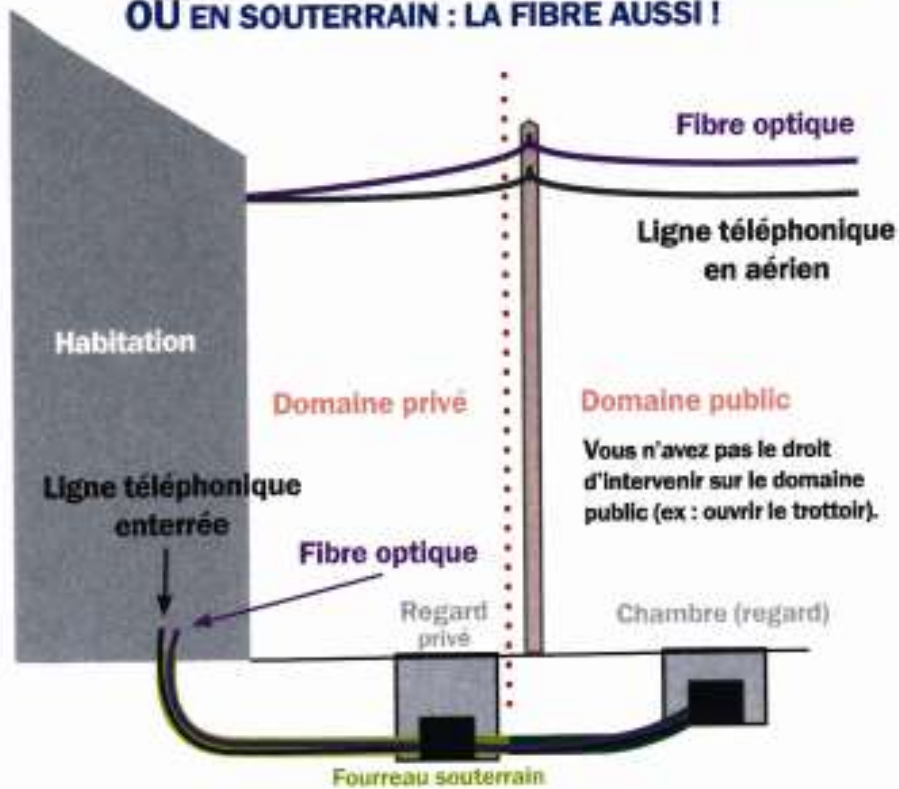
La fibre pour les professionnels et collectivités

Lors de la souscription d'un service fibre, la FAI choisi propose un RDV d'installation.  
Un installateur vient effectuer **le raccordement de mon domicile** (sous-traitant).



Une opération unique qu'il est préférable de **préparer et accompagner** ⇒ « **chek-list** »

VOTRE LIGNE TÉLÉPHONIQUE ARRIVE EN AÉRIEN  
OU EN SOUTERRAIN : LA FIBRE AUSSI !



- ✓ sauf impossibilité ou cas particuliers, le câble de fibre cheminera par le même parcours que le réseau cuivre historique ; **l'installateur fibre ne touche pas au réseau cuivre existant, totalement indépendant.**
- ✓ ne pas se laisser imposer l'emplacement de la prise et la parcours du câble dans votre domicile ; prévoyez les goulottes ou gaine si vous souhaitez que le câble ne soit pas apparent
- ✓ ne pas laisser faire des percements dans des portes ou fenêtres ; au besoin, refuser l'intervention
- ✓ le raccordement est pris en charge par le Syndicat mixte (qui rembourse le FAI) quelle que soit la longueur de fibre optique à prévoir, mais les travaux éventuels pour déboucher une conduite ou passer une dalle sont à votre charge

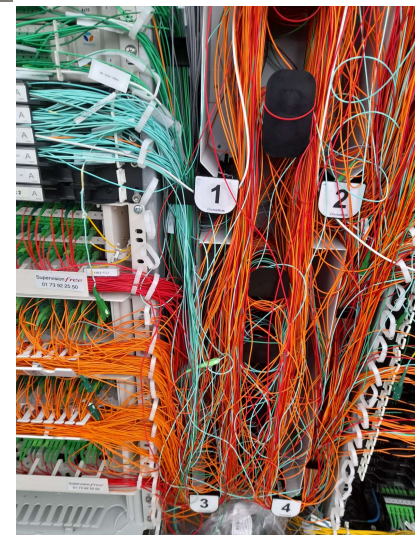
# Des installations « en privé » vues sur le réseau



# Des dégradations subies par le réseau



Local Malpas 7 jours après mise en service au 20/08/21



## Une fois connecté, en cas de déconnexion, que faire ?

---

- ✓ Premièrement, **toujours informer son FAI** afin qu'il déclenche des vérifications de ses équipements (ouverture d'un signalement incident)
- ✓ Si le problème n'est pas de son ressort (problèmes sur le réseau en amont de votre raccordement), votre FAI déclenchera notre exploitant et mainteneur réseau, éventuellement après envoi d'un 1<sup>er</sup> intervenant par ses soins pour les FAI nationaux
- ✓ En cas de difficultés persistantes ou anormales, possibilité de saisir le Syndicat mixte directement [contact@doubs-thd.com](mailto:contact@doubs-thd.com) ou [09.71.16.60.20](tel:09.71.16.60.20) (mais, **toujours après signalement de la panne à son FAI**)

# Nous contacter



6, rue du collège  
25 800 VALDAHON  
[contact@doubs-thd.com](mailto:contact@doubs-thd.com)

Téléphone :  
09 71 16 60 20

Site internet :  
[www.doubs-thd.org](http://www.doubs-thd.org)

Questions / réponses ...