



Informations à la population

La fibre arrive
dans votre commune

Tarcenay-Foucherans
Villers sous Montrond



Un réseau télécom public au service de tous

Le cadre :

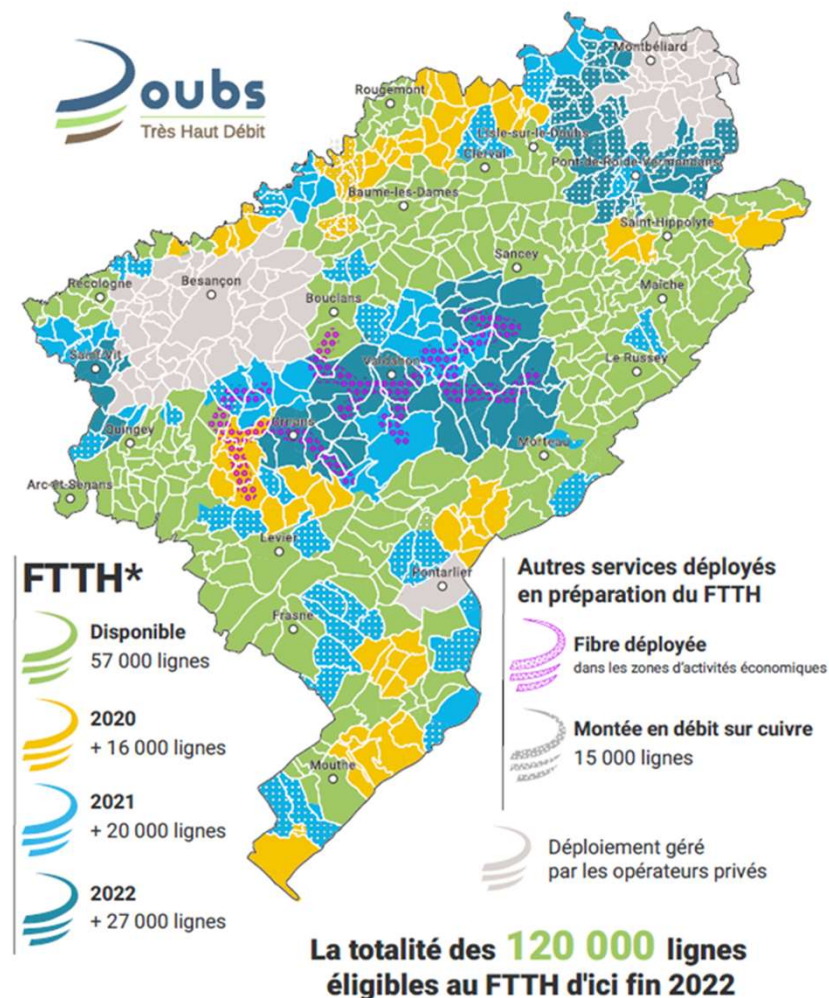
le Schéma Directeur d'Aménagement Numérique (SDDAN) approuvé en 2012, actualisé en 2018 par le Département

L'objectif : 100 % fibre optique d'ici fin 2022

L'aménageur public : le Syndicat mixte Doubs THD (Département + Communautés de communes)

En chiffres :

- 1 décennie de travaux
- 120 000 foyers et entreprises à raccorder
- 83 743 locaux déjà éligibles (25 octobre 2021)
- 37 213 locaux raccordés (45 %)
- 487 communes concernées
- 200 M€ d'investissement



Les financements

- ✓ Département : **32,75** millions depuis 2013
- ✓ Communautés de communes Loue-Lison :
10 € / habitant / an durant 15 ans (**280 k€** par an)
- ✓ Région Bourgogne Franche Comté
- ✓ Etat



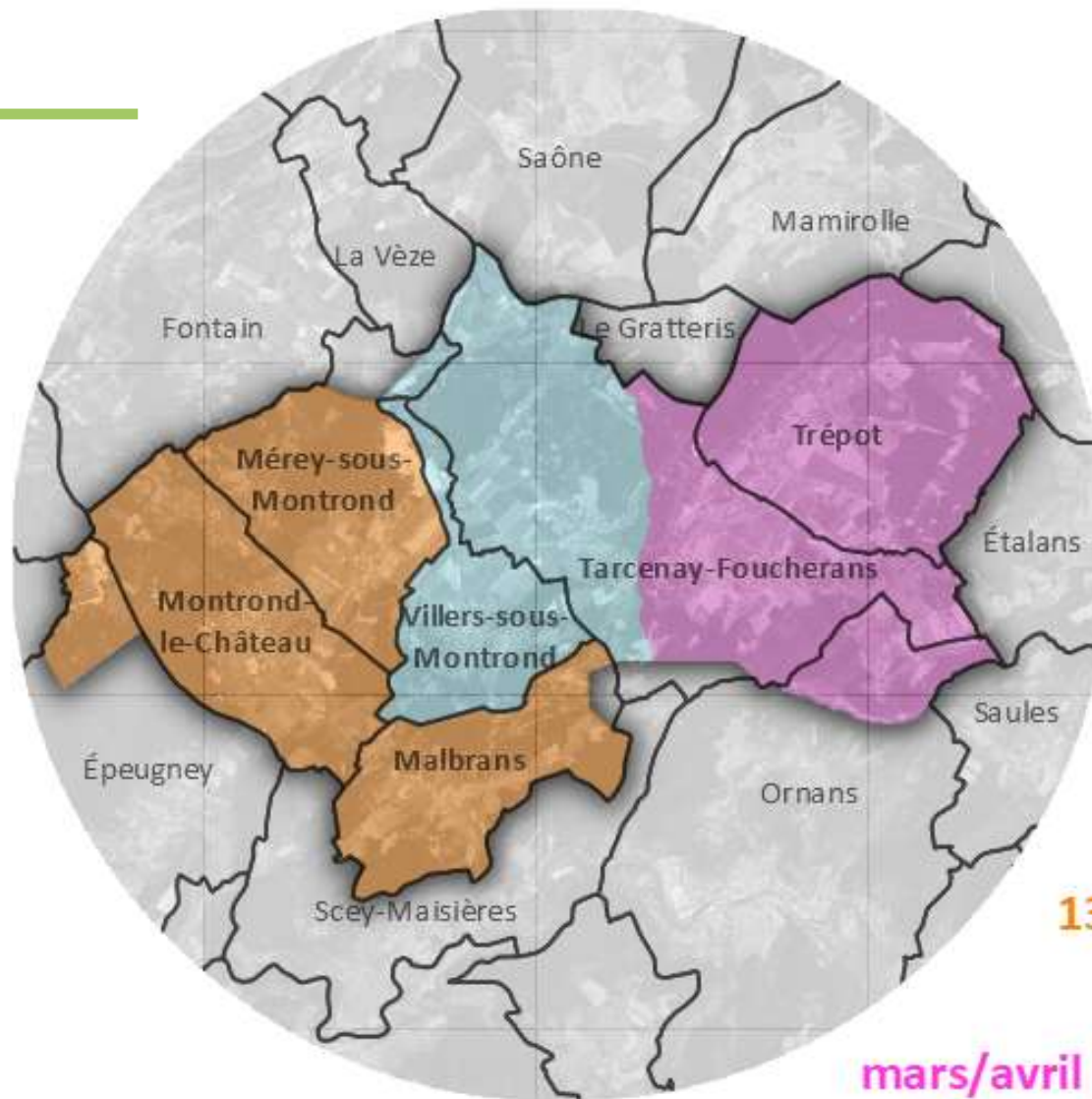
Les investissements pour le secteur

- ✓ **dès 2019**, fibre dédiée aux entreprises disponible sur les ZAE
- ✓ **1873 locaux** progressivement éligibles à partir du **13/11/2021**
- ✓ **2,4 millions d'€ HT** d'investissement
soit : **1 281 € HT** par local desservi (hors collecte optique)
- ✓ **1 local technique** à Tarcenay (installé le 15/12/2020),
20 km de tranchées neuves, **97 km** de câbles
déployés, **738** boîtiers techniques installés



Le phasage

- ✓ Une mise en service à partir de mi-novembre



**13 novembre
2021**

**13 novembre
2021**

**mars/avril
2022** (décalage lié à la coordination
avec les travaux d'enfouissement
à Foucherans)

Acteurs

Construction
et
Propriété



Doubs Très
Haut Débit



Exploitation technique et
commerciale



Altitude Infra



Dioptic



Abonnements et Usages



Opérateurs
commerciaux
FAI



Clients
finaux

Qu'est ce que la fibre optique ?

- ✓ mince fil de verre
- ✓ transportant des données informatiques à la vitesse de la lumière
- ✓ elle offre aujourd'hui des débits beaucoup plus importants que l'ADSL (jusqu'à 1 000 fois plus rapide)



04

Mes nouveaux usages numériques



Multiconnexions
simultanées



Fini les latences et
contrainte de débit



Transfert de
fichiers lourds

Téléchargements
quasi instantanés



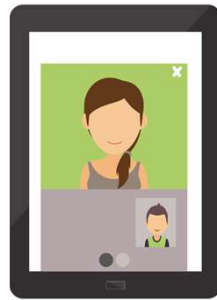
Télévision Haute
Définition



04

Mes nouveaux usages numériques

Télé surveillance et
Domotique optimisées



Accessibilité à la
télémédecine



Télétravail
facilité



Conversations vidéos
sans latence



Comment accéder au Très Haut Débit ?

En 3 étapes

1-vérifier son éligibilité

2-choisir un FAI et passer une commande

3-se faire raccorder et mettre en service

01

Mon éligibilité

La fibre optique arrive dans ma commune !
Je teste mon éligibilité à la fibre optique sur :

www.doubs-thd.org

Rubrique éligibilité



Présentation Projet Actualités Éligibilité Contact



En cas de réponse négative ou d'adresse non ou mal répertoriée, contacter le Syndicat mixte (contact@doubs-thd.com)



01

Mon éligibilité

IOPTIC
by altitude Infra.

MENU

Test éligibilité Aide et contact Recherche

Accueil > Êtes-vous éligible ?

ÊTES-VOUS ÉLIGIBLE ?

1

2

3

LEGENDE

- Eligible
- Prochainement éligible
- Non éligible

Merci de saisir zoomer sur la carte ou entrez votre adresse :

FRAMBOUHANS, 25140

GRANDE RUE

1 Adresse — 2 Contact — 3 Résultat

SUIVANT

Les informations recueillies à partir de ce formulaire sont nécessaires au traitement de votre demande. Elles sont enregistrées et transmises aux services de Doubs la fibre et du Groupe Altitude Infra en charge de son traitement. Pour plus d'informations sur ce traitement, consultez nos droits : [Mentions légales](#)

Vos informations de contact :

Adresse testée : 5 RUE DE LA FRUITIERE, BREMONDANS, 25530

M Mme Entreprise

Nom Prénom

Email

Fixe Mobile

J'ai lu et accepté la politique relative à la vie privée de [Doubs la fibre](#) :

Adresse — 2 Contact — 3 Résultat

PRÉCÉDENT **PASSER ÉTAPE** RÉSULTAT

Les informations recueillies à partir de ce formulaire sont nécessaires au traitement de votre demande. Elles sont enregistrées et transmises aux services de Doubs la fibre et du Groupe Altitude Infra en charge de son traitement. Pour plus d'informations sur ce traitement, consultez nos droits : [Mentions légales](#)

3

01

Mon éligibilité



The map shows a village with several streets including Rue des Charmilles, Rue de la Vallée, Rue de la Baume, Rue des Sorbiers, Grande Rue, Rue du Capitaine Treilles, Rue des Genévriers, Rue de la Vallée, Rue des Bouleaux, and Rue de la Vallée. A blue location pin is placed on the Grande Rue near the Église Saint-Sébastien. Numerous green star icons are scattered across the map, indicating fiber optic eligibility for various addresses. A white information box is overlaid on the right side of the map.

Bonne nouvelle, vous êtes éligible à la fibre optique.

Sélectionnez l'opérateur de votre choix, puis rendez-vous avec lui pour le raccordement.

✓ Adresse — ✓ Contact — 3 Résultat

REFAIRE TEST

OPÉRATEURS

4

Les informations recueillies à partir de ce formulaire sont nécessaires au traitement de votre demande. Elles sont enregistrées et transmises aux services de Diopfic et du Groupe Aliside Infra en charge de son traitement. Pour plus d'informations sur ce traitement et sur vos droits : [Mentions légales](#)

En cas de réponse négative ou d'adresse non ou mal répertoriée, contacter le Syndicat mixte Doubs Très Haut Débit : contact@doubs-thd.com / 09.71.16.60.20.

02

Mon opérateur de services

Je m'abonne à l'un des opérateurs (FAI) partenaires du réseau :

Opérateurs présents sur tout le territoire :

iBloo
VOUS AVEZ LA FIBRE !

K-net

LA FIBRE
Coriolis
AVEC **CANAL+**

**MA
BOX
INTERNET**

.nordnet.

ozone
CRÉATEUR DE CONNEXIONS 100% FIBRE

TELWAN
PROFESSIONNEL

VIDEOFUTUR
2 Vous la Fibre

Opérateurs en cours de déploiement :

Veillez à vérifier votre éligibilité sur le site de l'opérateur afin de savoir si vous pouvez souscrire auprès d'eux.

bouygues

free

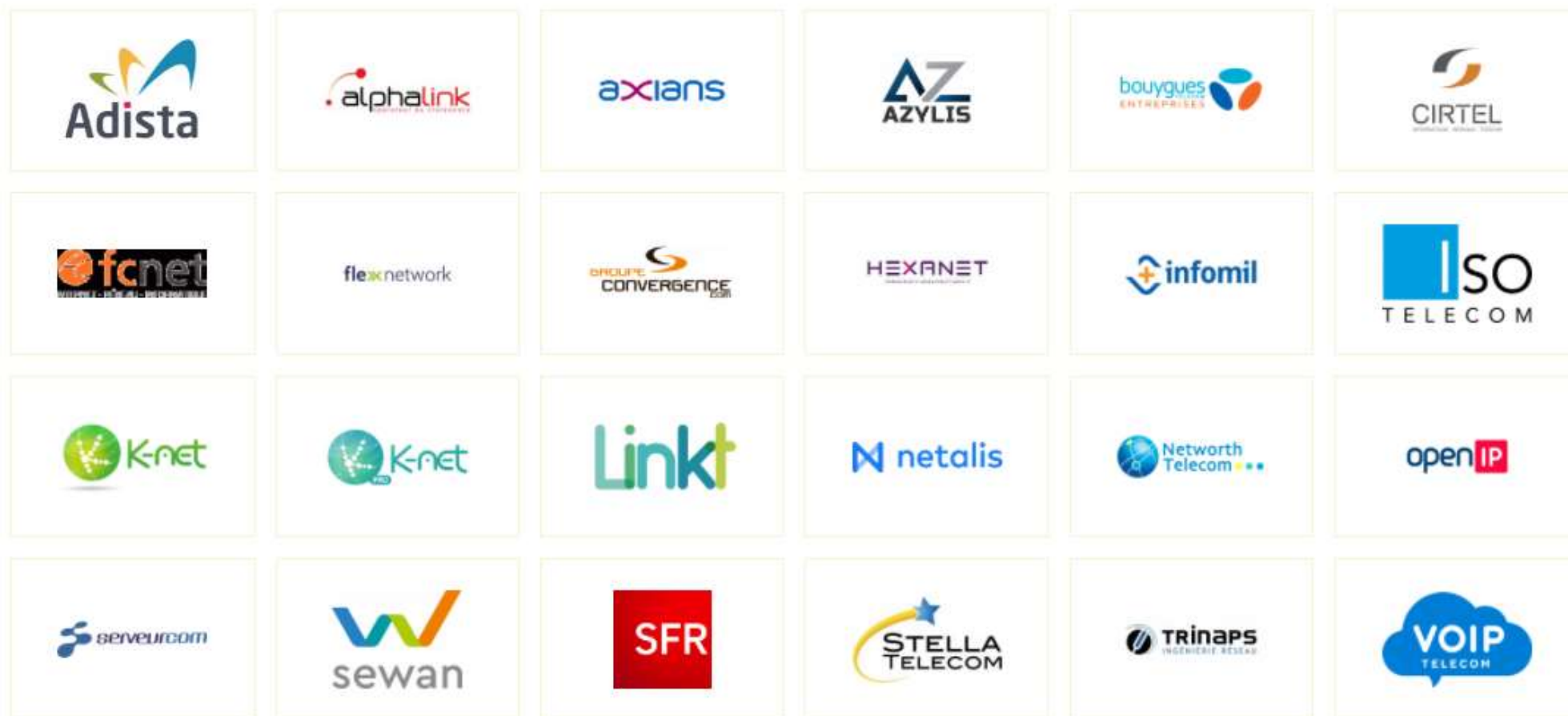
orange

SFR



Aucun opérateur commercial (FAI) n'a d'exclusivité sur le réseau (mais pas d'obligation d'être présent non plus), le raccordement à la fibre n'est pas obligatoire

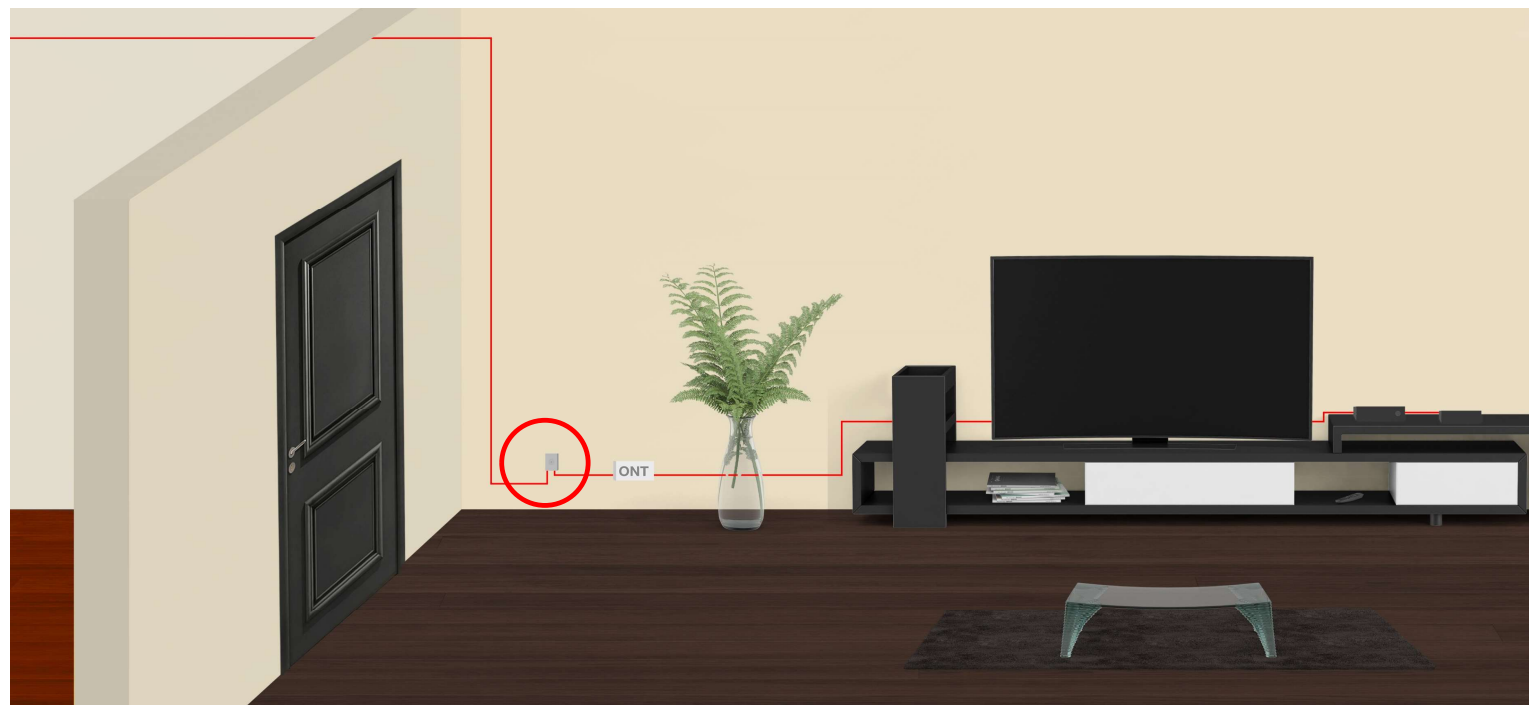
La fibre pour les professionnels et collectivités ?



03

Mon raccordement à domicile

Lors de la souscription d'un service fibre, la FAI choisi propose un RDV d'installation. Un installateur vient effectuer **le raccordement de mon domicile** (sous-traitant).

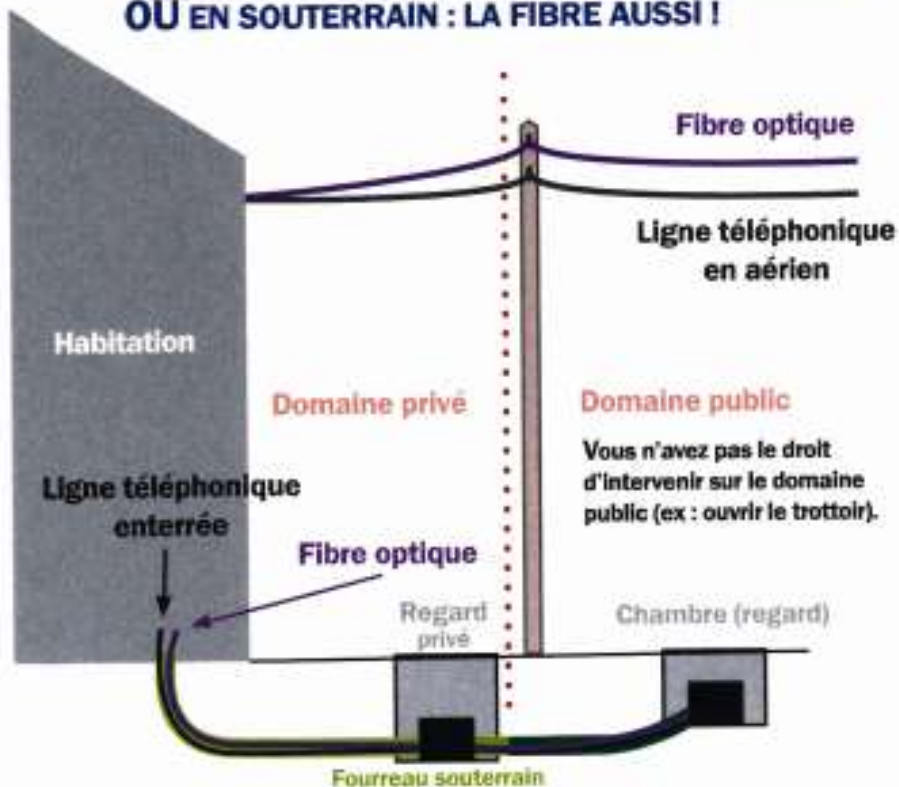


Une opération unique qu'il est préférable de **préparer et accompagner** ⇒ « **chek-list** »

03

Mon raccordement à domicile

VOTRE LIGNE TÉLÉPHONIQUE ARRIVE EN AÉRIEN
OU EN SOUTERRAIN : LA FIBRE AUSSI !



-sauf impossibilité ou cas particuliers, le câble de fibre cheminera par le même parcours que le réseau cuivre historique ; **l'installateur fibre ne touche pas au réseau cuivre existant totalement indépendant.**

-ne pas se laisser imposer l'emplacement de la prise et la parcours du câble dans votre domicile ; prévoyez les goulottes ou gaine si vous souhaitez que le câble ne soit pas apparent

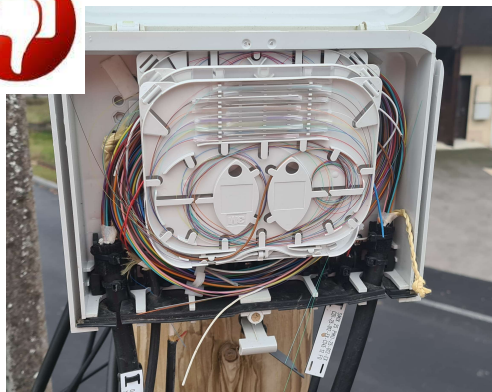
-ne pas laisser faire des percements dans des portes ou fenêtres ; au besoin, refuser l'intervention

-le raccordement est pris en charge par le Syndicat mixte (qui rembourse le FAI) quelle que soit la longueur de fibre optique à prévoir, mais les travaux éventuels pour déboucher une conduite ou passer une dalle sont à votre charge

Des installations « en privé » vues sur le réseau



Des dégradations subies par le réseau

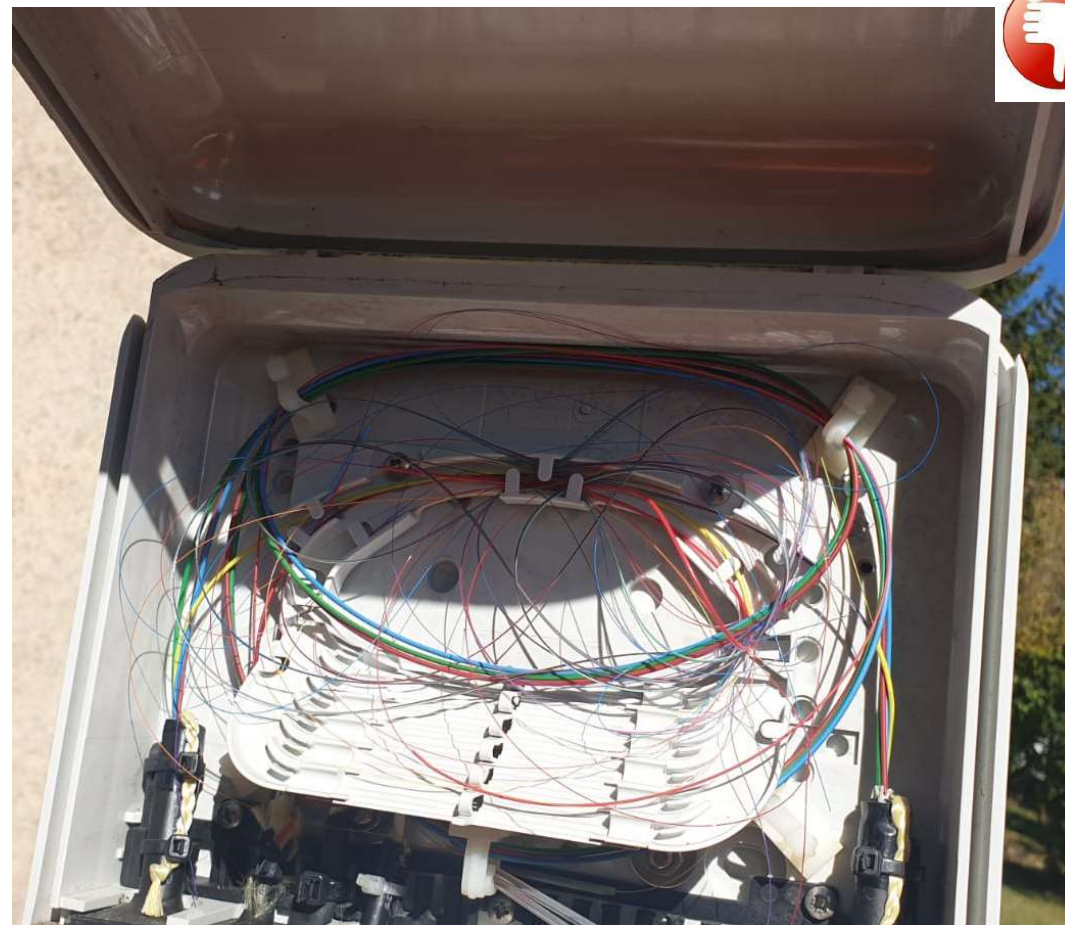
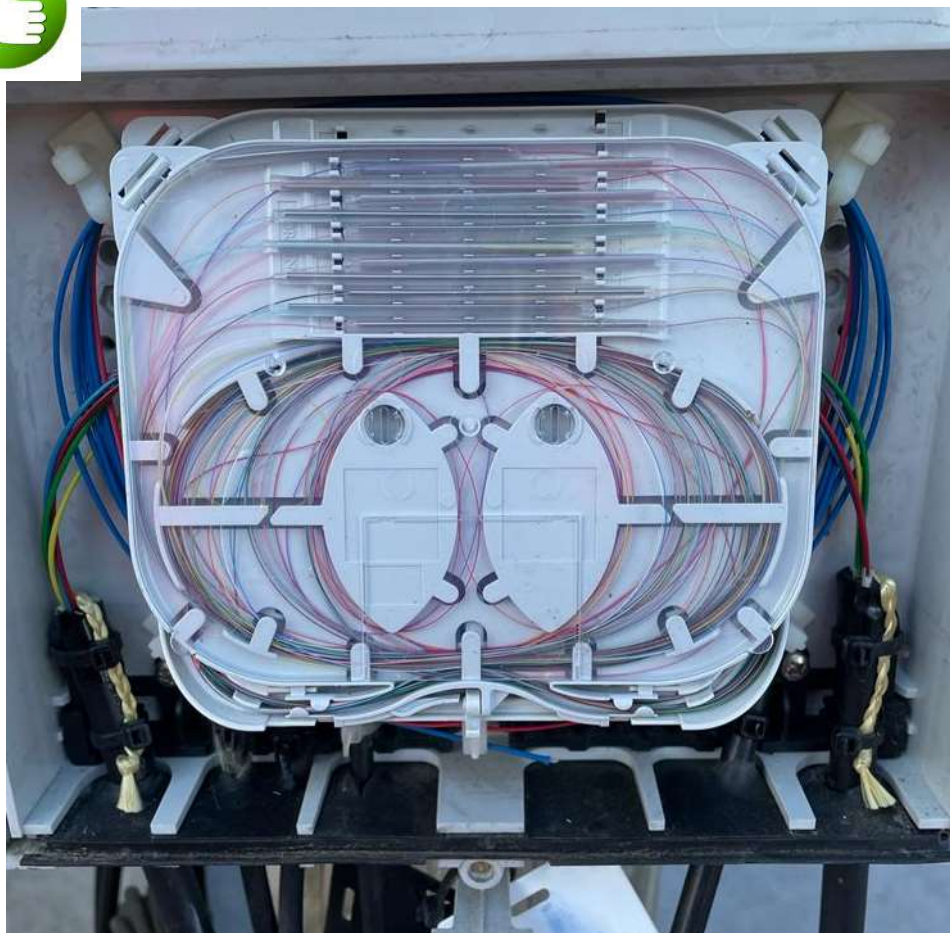


Local Malpas 7 jours après mise en service au 20/08/21



Local Chapelle des Bois 21 jours après mise en service

Des dégradations subies par le réseau



Une fois connecté, en cas de déconnexion, que faire ?

- ✓ Premièrement, **toujours informer son FAI** afin qu'il déclenche des vérifications de ses équipements (ouverture d'un signalement incident)
- ✓ Si le problème n'est pas de son ressort (problèmes sur le réseau en amont de votre raccordement), votre FAI déclenchera notre exploitant et mainteneur réseau, éventuellement après envoi d'un 1^{er} intervenant par ses soins pour les FAI nationaux
- ✓ En cas de difficultés persistantes ou anormales, possibilité de saisir le Syndicat mixte directement contact@doubs-thd.com ou [09.71.16.60.20](tel:09.71.16.60.20) (mais, **toujours après signalement de la panne à son FAI**)

Nous contacter



6, rue du collège
25 800 VALDAHON
contact@doubs-thd.com

Téléphone :
09 71 16 60 20

Site internet :
www.doubs-thd.org

Questions / réponses ...